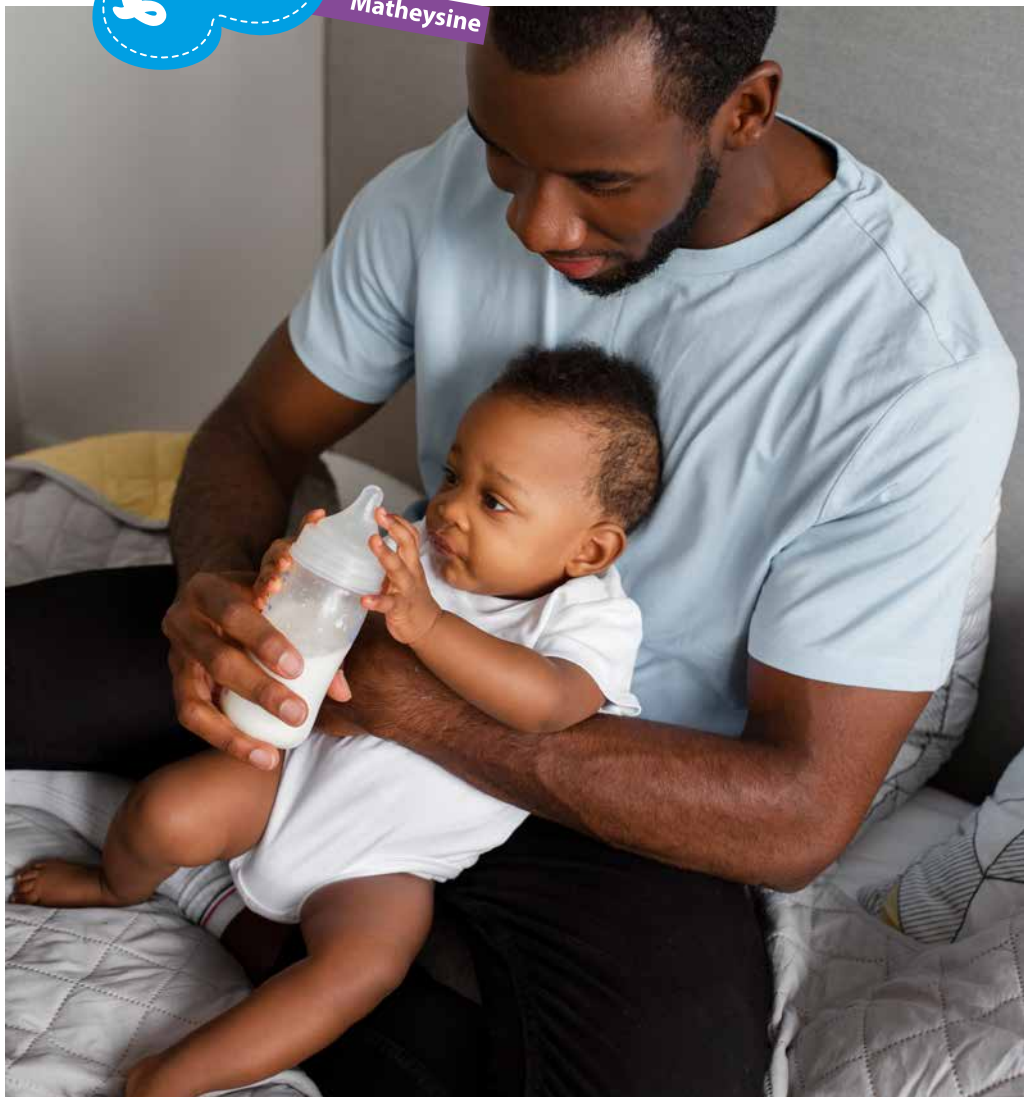




BULLETIN 2024

Sept. - Oct.



Relais Petite Enfance

Communauté de Communes de la Matheysine

13 Route du Terril 38350 Susville

04 76 81 54 05 - 06 73 58 07 15 - 07 56 24 29 23

Permanences téléphoniques et RDV : Lundi 13h - 16h /

Mardi 14h - 16h / Mercredi 9h - 12h / Vendredi 13h - 16h

www.ccmatheysine.fr |

rpe1@ccmatheysine.fr ou rpe2@ccmatheysine.fr

Matheysine
Communauté de communes



FORMATION :

Groupe d'Analyse de la pratique pour les Assistants Maternels

La loi d'accélération et de simplification de l'action publique « ASAP » instaure une obligation de formation.

L'analyse de la pratique des professionnels est un acte de formation qui prend appui sur les situations professionnelles concrètes que vous vivez ou avez vécu.



Il offre un espace de parole et d'analyse des problématiques rencontrées afin de surmonter les difficultés et améliorer l'efficacité de votre intervention par la mise à distance et les échanges du groupe.

Chacun des participants peut exposer des situations qui l'interroge, lui pose problème pour les analyser, prendre du recul, échanger et construire ensemble et individuellement des outils de travail efficaces.

Le RPE de la Communauté de Communes de la Matheysine vous propose la constitution d'un groupe comme lieu d'échanges autour de l'exercice de votre profession (hors présence des professionnelles du RPE et de la PMI).

Les règles fondamentales et indispensables au bon fonctionnement du groupe :

Confidentialité : tout ce qui est dit lors de ce travail de groupe ne peut sortir du lieu, être répété ou commenté à l'extérieur

Respect : respect de l'autre, sans jugement, relation de confiance.

Participation active : travail construit à partir de situations amenées et de votre implication à les partager.

Groupe d'analyse : 6 séances sur l'année scolaire

Jour à définir, à la Maison du Département ou à la CCM, encadrées par **une professionnelle de l'écoute neutre**.

La CCMatheysine assure la prise en charge financière de ce dispositif.

Le groupe doit être constitué d'au moins 5 ou 6 professionnels afin de pouvoir se concrétiser.

Pour toute inscription ou question, contacter le RPE.

Recyclage PSC1 :

Une session de **recyclage PSC1** est proposée **le samedi 12 octobre de 9h à 12h** à la Maison Des Associations et du Bénévolat à la Mure.

Pour rappel, l'UDPS 38 conseille de faire un recyclage au moins tous les 2 ans car les gestes et les réflexes ont besoin d'être régulièrement mis à jour.

Ce recyclage est pris en charge par la Communauté de Communes.

Inscriptions auprès du Relais Petite Enfance.





NOUVEAUTÉ DU SERVICE :

BIENVENUE

À NOTRE NOUVELLE

DIRECTRICE

Marjolaine Mazzilli, notre nouvelle cheffe de service est en charge de tous les projets concernant la Petite Enfance sur la Matheysine.



ENVOI

DE MAILS

Petit rappel de nos coordonnées :

Lucie Pauletig :

rpe1@ccmatheysine.fr / 07.56.24.29.23

Angélique Pelloux-Gervais :

rpe2@ccmatheysine.fr / 06.73.58.07.15

En cas d'absence prolongée, des messages d'absences seront mis en place sur nos boîtes mails avec les coordonnées de la collègue et / ou de la directrice pour que vous puissiez toujours contacter quelqu'un en cas d'urgence.

AUTORISATION

PARENTALE

Vous devez **faire remplir des autorisations de participation aux activités du RPE** aux parents de vos nouveaux enfants accueillis.

Suite à un long travail mené avec vous lors des temps collectifs, voici la nouvelle charte du RPE.



Parents

Accompagnement à la parentalité et prévention

Veille juridique

Information et orientation sur :

Droits CAF

Direction du travail

Pajemploi

Renseignements sur les modes de gardes individuels et collectifs

Médiation entre parents employeurs et AM* salariée

Accompagnement dans la contractualisation : Mensualisation, CP, fin de contrat, absence, remplacement...

Partager des informations

Favoriser l'échange entre pairs

Observation de l'enfant

Professionalisation : formation continue, VAE, CAP AEPE...

Assistantes Maternelles*

Soutien professionnel :

Médiation en cas de conflits avec les parents employeurs.

Accompagner dans les difficultés rencontrées au cours du contrat ou avec le particulier employeur

Répondre aux besoins de l'enfant

Aide à la prise de décision pour trouver d'autres solutions

Se rencontrer et se connaître

Organisation de temps festifs ; activités partagées

Promotion et renseignements sur le métier d'AM*



Relais

Petite

Enfance

Matheysine

Partenariat

Le Département de l'Isère :
 ▶ Rencontres et échanges réguliers avec la PMI
 ▶ Aide au financement de certaines formations

Réseau des RPE de l'Isère
afin de pouvoir harmoniser les pratiques et de se professionnaliser.

Réseau Grandir en Matheysine de la CCM :
Propose des temps pour les familles du territoire : culturels (CTEAC, médiathèques...) ; SCIC avec les crèches et le LAEP ; Ludothèque, Cypiée, associations du territoire...

ux enfant

e de recul
es solutions

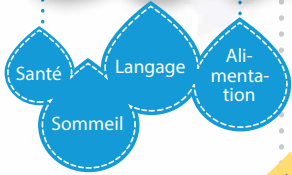
CAF :
 ▶ Encadre les missions du RPE et financeur.
 ▶ Projet de fonctionnement du RPE, évaluation et bilans.

Enfants

Socialisation :
rencontre d'autres enfants lors de temps collectifs ou festifs.

Préparation rentrée scolaire

Information sur l'évolution des recommandations



Veille à son **bien être** durant le temps en collectivité (respect du rythme, libre choix de l'enfant, limitation photos...)

SORTIE ENS ENVIRONNEMENT



Chaque année, de Mai à Octobre, le Département de l'Isère organise des animations gratuites, avec un guide, sur certains des nombreux Espaces Naturels Sensibles (ENS) du territoire. Idéales pour les enfants et les assistantes maternelles, ces sorties vous plongent de manière ludique au coeur d'une

biodiversité préservée à la découverte de tous les secrets de la nature...

Afin de pouvoir explorer pleinement la faune et la flore de l'étang du Crey, nous vous proposons une sortie

le mardi 24 septembre de 9h30 à 11h.

*sur inscription auprès du RPE.
Attention les places sont limitées.*

ATELIERS BIEN-ÊTRE

Cycle ateliers bien-être

Cycle d'ateliers Massage parents / enfant
pour les bébés jusqu'à un an

Samedis 5, 12, 19, 26 octobre et samedi 2 novembre 2024
de 9h00 à 10h00
ou de 10h00 à 11h00

Intervenante :
Solène Leonard Badard,
éducatrice de jeunes enfants

5 ateliers de 45 minutes.
Il est important de pouvoir participer à l'ensemble des ateliers, possibilité de venir à 2 parents pour un seul enfant

Gratuit
inscription obligatoire

www.ccmathesine.fr

A l'ancienne école du Villard,
rue de la Mayrie
38770 La Motte d'Aveillans

Cycle ateliers bien-être

Ateliers Sophrologie parent / enfant
enfants de 0 à 6 ans

Samedis 5, 12 et 19 octobre 2024
de 9h00 à 10h00

3 séances gratuites
1 parent par enfant

Intervenante :
Béatrice Sanouiller
Sophrologue certifiée de l'école
cayécienne de Grenoble.

Gratuit
inscription obligatoire

www.ccmathesine.fr

A l'espace coworking
38770 La Motte d'Aveillans

Planning temps collectifs



	Lundi	Mardi	Jeudi	Vendredi
SEPTEMBRE	9 MAB ou CCM en extérieur	10 9h-11h Prunières	12 9h30-10h30 Motricité FPT/ 12 9h-11h Monteynard	13 9h-11h Valbonnais
	16 MAB ou CCM en extérieur	17 9h-11h S ^t Jean de V.	19 9h-11h La Motte d'Av.	
	23 MAB ou CCM en extérieur	24 Sortie ENS à l'étang du Crey <i>sur inscription</i>	25 MERCREDI : Visite Fermes SAAM <i>sur inscription</i>	
	30 9h-11h MAB			
OCTOBRE		1 9h-11h Prunières		
	7 9h-11h MAB		10 9h30-11h30 Motricité FPT/ 10 9h-11h Monteynard	11 9h-11h Valbonnais
	14 9h-11h MAB	15 9h-11h S ^t Jean de V.	17 9h30-11h30 Motricité FPT	
NOV	4 9h-11h MAB		7 9h-11h Monteynard	

Rappel de la répartition des temps collectifs (hors vacances scolaires) :

- MAB : (Maison des Associations et du Bénévolat) à La Mure de 9h à 11h
- FPT : Foyer Pour Tous (Ancienne école)

Jardin : Service RPE
Communauté de Communes de la Matheysine
13 route du Terril 38350 Susville

- Itinérant :**
S^t Jean de V., Valbonnais et Monteynard : Salle Polyvalente
La Motte d'Av. : Ancienne école
Prunières : Salle d'animation *sur inscription*

Lieux particuliers

le Mercredi 25 Sept. à la FERME

★ Visite à la ferme au choix le matin pour les familles (petits 3-6 ans)

- ▶ Ferme des Vents (Maraîchage) Pierre-Châtel
- ▶ La chèvrerie du Jas (caprins lait) Oris-en-Rattier

de 9h30 à 11h : 45 minutes de visite à la ferme et 45 minutes d'atelier découverte

Sur inscription uniquement via le site :
www.ccmatheysine.fr



Samedi 28 **SEPTEMBRE** 2024
10H-18H **Susville**
entrée gratuite



3^{ème}
salon

AGRICULTURE
ALIMENTATION
en **Matheysine**

Animations

Marché des
producteurs

Mini ferme



Illustration : Fanny Le Bagousse

Renseignements,
infos et programme :
www.ccmatheysine.fr
04 76 81 18 24



Matheysine
Communauté de communes

Jeunes
Agriculteurs

français
bleu
isère

isère
LE DÉPARTEMENT

CHAMBRE
D'AGRICULTURE

CA

