



# Menu des Couleurs

du 17 au 23 mars 2025



## Lundi



Menu de la Saint Patrick

Salade de **pommes de terre BIO** <sup>(07)</sup> & ciboulette  
 Sauté de porc **de chez Carrel** <sup>(38)</sup> à l'Irlandaise  
**Carottes HVE de St Prim** au jus  
 Fromage à tartiner aux herbes <sup>(07)</sup>  
**Kiwi HVE de chez Savajol** <sup>(26)</sup>  
*Alternatif : Quenelles à la crème*

## Mardi

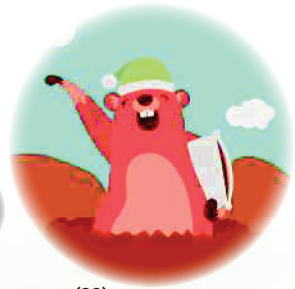
Macédoine  
 Filet de **colin label MSC** à l'oseille  
 Semoule  
 Tomme **de nos montagnes** <sup>(43)</sup>  
 Orange  
*Alternatif : Blanquette de légumes*

## Jeudi

Salade verte  
 Boulettes de bœuf **de chez Carrel** <sup>(38)</sup> à la tomate  
 Pommes noisettes  
 Buchette  
**Purée de pommes HVE de la ferme des cerises** <sup>(38)</sup>  
*Alternatif : Tomate farcie végétale*

## Vendredi

Menu Marmotte **Alternatif**  
 Salade de lentilles  
 Quiche au fromage **de nos Alpes** <sup>(38)</sup>  
**Ratatouille**  
 Yaourt nature **de chez Collet** <sup>(42)</sup>  
 Cake au caramel d'Isigny **Gourmand** <sup>(38)</sup>  
**Pain aux céréales de l'Etape Gourmande** <sup>(38)</sup>



C'est le printemps, la marmotte sort d'hibernation, mais que va-t-elle manger ?

Un indice, je suis omnivore.



Comme la marmotte, chez Guillaud, nous avons fait des réserves de légumes pour tenir tout l'hiver ?

Notre ratatouille a été cuisinée avec les légumes de nos producteurs locaux.



GUILLAUD  
Traiteur

Ces menus sont validés par Mylène Reynaud notre diététicienne et peuvent être **modifiés** en fonction des approvisionnements. Toutes nos viandes sont d'origine **France et/ou locale** sous réserve d'approvisionnement. Les plats contiennent des **allergènes** majeurs : gluten, crustacés, oeuf, poisson, arachide, soja, lait, fruits à coques, céleri, moutarde, graines de sésame, anhydride sulfureux, sulfites, lupin, mollusque.

*La marmotte mange les écorces, les feuilles, les fleurs, les graines, les racines et les tubercules. Elles peuvent également consommer des lichens et des champignons. En cas de carences, elle mange aussi des insectes et des vers de terre.*