

La Mission Locale c'est aussi



Santé

Information et prévention sur l'accès aux droits et aux soins



Mobilité

Information sur les aides à la mobilité permis à 1€, carte illico solidaire et la mobilité internationale



Logement

Aide et conseil sur l'hébergement et le logement



Droits / Justice

Accompagnement aux droits Réinsertion des jeunes sous main de justice



Citoyenneté

Offres de Service Civique et mises en relation



Culture - Loisirs

Carte pass région ateliers - sorties

A la Mission Locale je bénéficie d'une écoute et d'un suivi personnalisé.



Information
Orientation
Formation
Emploi
Vie Quotidienne



Mission Locale Alpes Sud Isère

Siège - Vizille

205 chemin des Mattons - 38220 Vizille
Tel : 04 76 78 88 76 / @ : contact@ml-asi.com

Antenne de La Mure

20 Rue du Génépi - ZI des Marais - 38350 La Mure
Tel : 04 76 30 30 90

Permanences

Bourg d'Oisans

MSAP- Avenue Aristide Briand
Sur rdv au 04 76 78 88 76

Monestier de Clermont

Le Granjou - 13 Chemin des Chambons
Sur rdv au 04 76 30 30 90

Mens

MSAP - Maison du département - 435 Rue du Dr Senebier
Sur rdv au 04 76 30 30 90



missionlocalealpessudisere



La Région
Auvergne-Rhône-Alpes



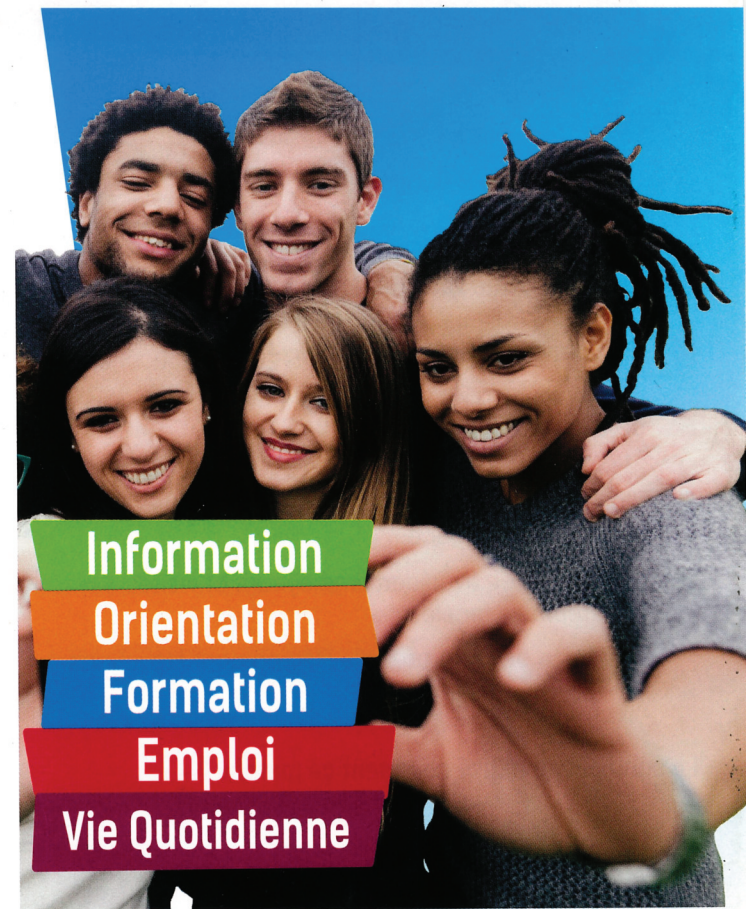
la Matheysine
communauté de communes



Conception : AMILAURA

Jeunes 16-25 ans

Affirmez votre potentiel !



Information
Orientation
Formation
Emploi
Vie Quotidienne

Mission Locale
Alpes Sud Isère

Les Missions Locales
le 1^{er} réseau pour l'emploi des jeunes



La Mission Locale accompagne les jeunes de 16 à 25 ans dans leur parcours d'insertion professionnelle et sociale.

La Mission Locale en action !

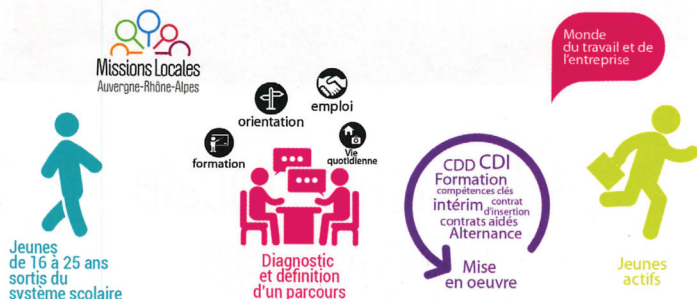
Vous voulez vous orienter, vous former ?

Vous recherchez un emploi

À la Mission Locale vous bénéficiez :

- d'un suivi gratuit et personnalisé
- de conseils de professionnels
- d'un accompagnement à l'emploi, la formation ou la vie quotidienne
- de rencontres avec des employeurs et visites d'entreprises locales
- des aides de l'État ou de la Région pour les jeunes

Le suivi personnalisé comment ça marche ?



Accompagnement par un conseiller référent tout au long du parcours



Les conseillers de la Mission Locale sont des spécialistes de l'orientation et de la formation du public jeune.

Ils peuvent :



Vous informer sur les métiers, les secteurs et les services qui facilitent l'accès à la formation professionnelle.

Vous préciser vos droits à la formation et ouvrir avec vous votre compte personnel d'activité.



Élaborer avec vous votre projet professionnel.

Définir un projet pour vous permettre d'accéder à la formation professionnelle.



Le conseiller étudie les prises en charge financières. Il établit le dossier de candidature et en assure le suivi ponctuel avec l'organisme de formation.



La Mission Locale dispose de différents services et outils pour vous aider dans votre recherche d'emploi.

Vous pouvez :



Consulter les offres d'emploi de la Mission Locale et de ses partenaires.



Bénéficier des services d'aide à la recherche d'emploi afin de présenter au mieux votre candidature.



Mise en relation avec les employeurs. Bénéficier du parrainage. Être conseillé(e) sur les mesures et les contrats.

